

**Республика Казахстан
Кызылординская область
ТОО КБ «МунайГазИнжиниринг»**



**Заказчик: ГУ «Управление природных
ресурсов и регулирования природопользования
Карагандинской области»**

Заказ: №42-23

РАБОЧИЙ ПРОЕКТ
**Санация реки Нура от нового моста в поселке
Молодецкий до поселка Волховское Бухар
жырауский район Карагандинской области**

ПАСПОРТ ПРОЕКТА

г. Кызылорда 2024г.

**Республика Казахстан
Кызылординская область
ТОО КБ «МунайГазИнжиниринг»**

**Заказчик: ГУ «Управление природных
ресурсов и регулирования
природопользования
Карагандинской области»**

Заказ: №42-23

**РАБОЧИЙ ПРОЕКТ
Санация реки Нура от нового моста в поселке
Молодецкий до поселка Волховское Бухар
жырауский район Карагандинской области**

ПАСПОРТ ПРОЕКТА

ТОМ 1. КНИГА 3



**Директор
Главный инженер проекта**

**Кусбаева К.К.
Камалхан М.**

г.Кызылорда 2024г.

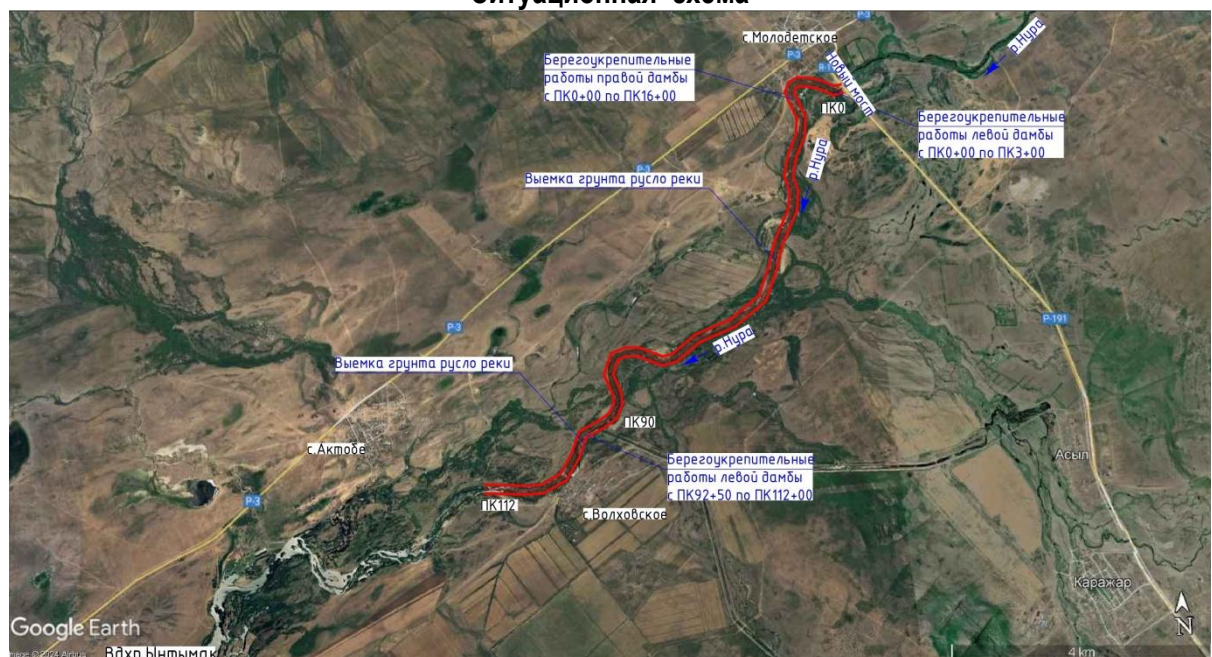
Паспорт рабочего проекта

Заказчик: ГУ "Управление природных ресурсов и регулирования природопользования Карагандинской области"	Наименование рабочего проекта: «Санация русла реки Нура от нового моста в поселке Молодецкий до поселка Волховское Бухар жырауский район Карагандинской области»	Исходные данные: Задание на разработку проектно-сметной документации; материалы инженерных изысканий; справка ГИПа о соответствии проектной документации строительным нормам и правилам.
Разработчик: ООО КБ «МунайГазИнжиниринг»		
Источник финансирования: Местный бюджет		
Место расположения: Карагандинская область Бухар-Жырауский район		

Технико-экономические показатели

№ п/п	Наименование показателей		Ед. изм.	Кол-во
1	Общая протяженность проектируемого участка		км	11,2
2	Расход реки Нура	Максимальный расход 1% обеспеченности	м³/с	1200
3		Бытовой расход 25% обеспеченности	м³/с	124
4		Минимальный расход 90 % обеспеченности (маловодья)	м³/с	1,72
5	Берегоукрепительные работы		км	3850
6	В том числе	ПК-0 по ПК-3+00 левая сторона	км	0,3
7		ПК-0 по ПК-16+00 правая сторона	км	1,6
8		ПК92+50 по 112+00 левая сторона	км	1,950
9	Класс сооружений			III
10	Уровень ответственности объекта			II (нормальный)
11	Общая сводная стоимость		тыс.тг	7 081 937,353
12	В том числе	строительно-монтажных работ	тыс.тг	6 152 064,705
13		оборудования	тыс.тг	-
14		прочих работ и затрат	тыс.тг	929 872,648
15	Срок строительства		месяц	9

Ситуационная схема



Дополнительные сведения, в том числе:**- о назначении объекта**

В целях улучшения гидрологического режима и безопасного прохождения паводка, предотвращения дальнейшего загрязнения, засорения и истощения реки Нура, поддержания водного объекта в состоянии, соответствующим санитарно - эпидемиологическим требованиям проектом предусмотрена санация реки Нура (в районе в поселка Молодецкий и поселка Волховское Бухар-Жырауского района)

- состав рабочего проекта:

ТОМ I	Книга 1	Санация русла реки Нура от нового моста в поселке Молодецкий до поселка Волховское Бухар жырауский район Карагандинской области
	Книга 2	Пояснительная записка.
	Книга 3	Проект организации строительства
Альбом		Паспорт проекта
		Рабочая документация. Чертежи
ТОМ III		Сметная документация
	Книга 1	Сводный, сметный расчеты, объектные и локальные сметы
ТОМ IV	Книга 1	Отчет по инженерно-геодезическим изысканиям
	Книга 2	Отчеты по инженерно-геологическим изысканиям

- сведения о климатических, инженерно-геологических условиях района:

Климат Карагандинской области резко континентальный, сухой. Это проявляется в больших амплитудах температуры и в неустойчивости показателей во времени небольшим количеством осадков.

Согласно СП РК 2.04-01-2017 г. участок работ относится к подрайону IB по схематической карте районирования для строительства.

Климатический подрайон	Среднемесячная температура воздуха в январе, °C	Среднемесячная температура воздуха в июле, °C
IB	От -14 до -28	От +12 до +21

Согласно СП РК 2.04.01-2017 «Строительная климатология»:

- номер климатического района – IB;
- номер района по весу снегового покрова – III (1.0 кПа);
- номер района по базовой скорости ветра – II (0.3 кПа).

Согласно СНиП 2.01.07-85 «Нагрузки и воздействия»:

- номер района по средней скорости ветра – 5;
- номер района по давлению ветра – IV (0.48 кПа);
- номер района по толщине стенки гололеда – III (10 мм).

Конструктивные решения и характеристики (показатели) основных зданий и инженерных сетей:

- Дноуглубительные, русло выпрямительные работы реки Нура от нового моста в поселке Молодецкий до поселка Волховское.
- очистка от донных и иловых отложений с соблюдением естественного уклона реки, растительности, мусора;

- Берегоукрепительные работы на 3-х участках (между пикетами ПК-0 по ПК-3+00 левая сторона, ПК-0 по ПК-16+00 правая сторона и ПК92+50 по 112+00 левая сторона)
- культуртехнические работы (береговая зона);

ГИП
Составил



М.Камалхан